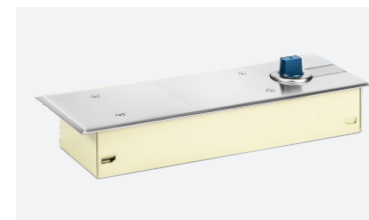


Сводная таблица напольных доводчиков



Функции доводчика	FS-600 FS-600 HO*	FS-650 FS-650 HO*	FS-750 PA FS-750 PA+HO*	FS-840 FS-840 HO*
Скорость "Закрывания"	от 115° до 20°, регулируемая	от 130° до 20°, регулируемая	от 105° до 20°, регулируемая	от 130° до 20°, регулируемая
Скорость "Доводки"	от 20° до 0°, регулируемая	от 20° до 0°, регулируемая	от 20° до 0°, регулируемая	от 20° до 0°, регулируемая
Регулировка момента закрывания двери Power Adjustment (PA)	нет	нет	да, регулируемая	нет
Фиксация двери в открытом положении Hold Open (HO)	FS-600 - нет FS-600 HO - на 90°	FS-650 - нет FS-650 HO - на 90°	FS-750 PA- нет FS-750 PA+HO - на 90°, на 105°, затем - любой угол	FS-840 - нет FS-840 HO - на 90°
Технические характеристики				
Вес дверного полотна, кг	до 80	до 100	от 60 до 150	до 100
Ширина дверного полотна, мм	до 900	до 1000	до 1100	до 1000
Усилие доводчика по стандарту EN 1154	EN2	EN3	EN2-EN4	EN3
Максимальный угол открывания двери	115° в обе стороны	130° в обе стороны	180° в обе стороны	130° в обе стороны
Рабочий диапазон температур, °C	от -35 до +60	от -35 до +60	от -35 до +60	от -35 до +60
Ресурс, циклы закрывания	не менее 1 000 000	не менее 1 000 000	не менее 2 000 000	не менее 1 000 000
Размеры цементной коробки (ДхШхВ), мм	258x103x48	276x108x40	285x82x48,5	306x108x41
Размеры декоративной крышки (ДхШхВ), мм	270x113x1	298x120x1,2	308x105x1,5	324x130x1,2
Исполнение декоративной крышки	AISI 304 SSS	AISI 304 SSS	AISI 304 SSS	AISI 304 SSS

* Hold Open (HO) - опция: неотключаемая функция фиксации двери в открытом положении Hold Open (HO). Поставляется в двух модификациях - без функции HO и с функцией HO. Дополнительная информация доступна по адресу www.notedo.ru